

БДД

ПЕШЕХОДАМ

Перед переходом проезжей части дороги



СТОЙ

остановись на тротуаре

СМОТРИ

убедись, что все автомобили
остановились, водители видят
тебя и пропускают

СЛУШАЙ

прислушайся к звукам

ДУМАЙ

убедись, что у тебя достаточно
времени для перехода

ИДИ

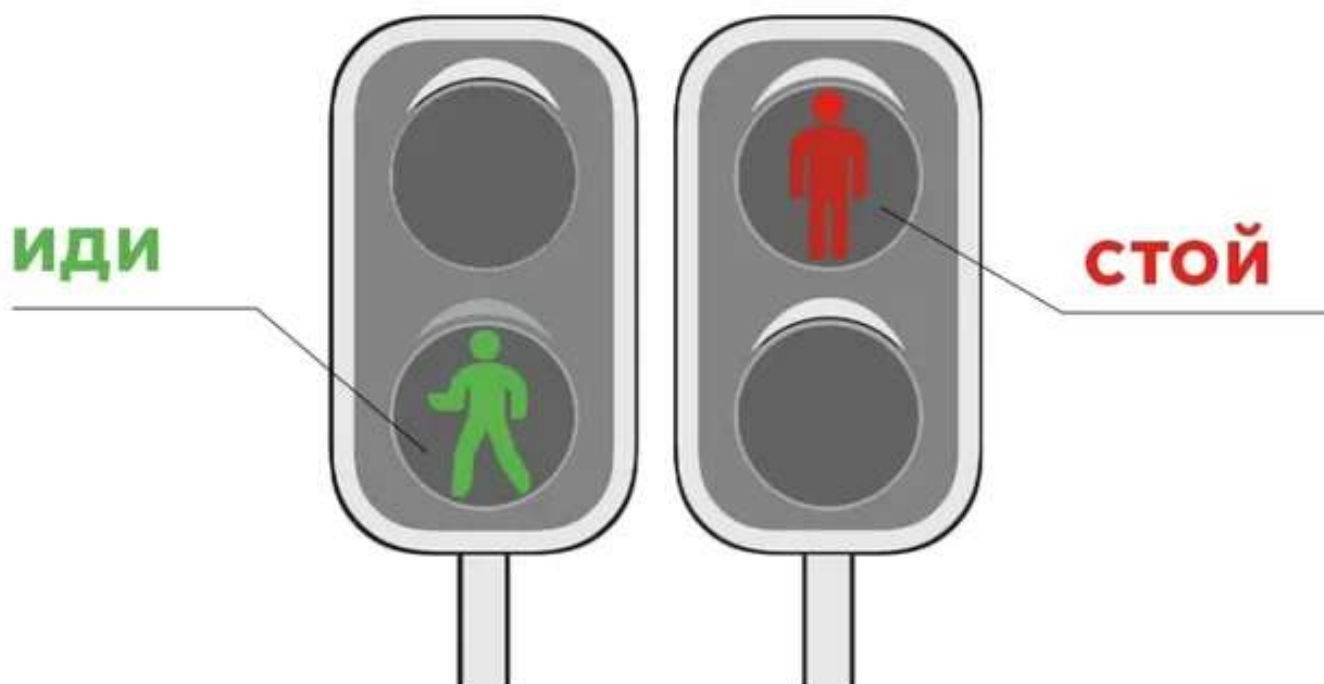
пересекай дорогу размеренным шагом



БДД

ПЕШЕХОДАМ

Красный сигнал – стой, зелёный – иди



Перед началом движения **убедись** в безопасности перехода проезжей части дороги



БДД

ПЕШЕХОДАМ

Будь заметным на дороге и делай это правильно

- ✓ не выходи на дорогу из-за припаркованного транспорта или предмета, который ограничивает обзор дороги
- ✓ будь внимателен вблизи автомобиля, движущегося задним ходом
- ✓ в тёмное время суток используй световозвращающие элементы



БДД

ПЕШЕХОДАМ

Переходи проезжую часть дороги по пешеходным переходам



Наземный
пешеходный
переход



Подземный
пешеходный
переход



Надземный
пешеходный
переход



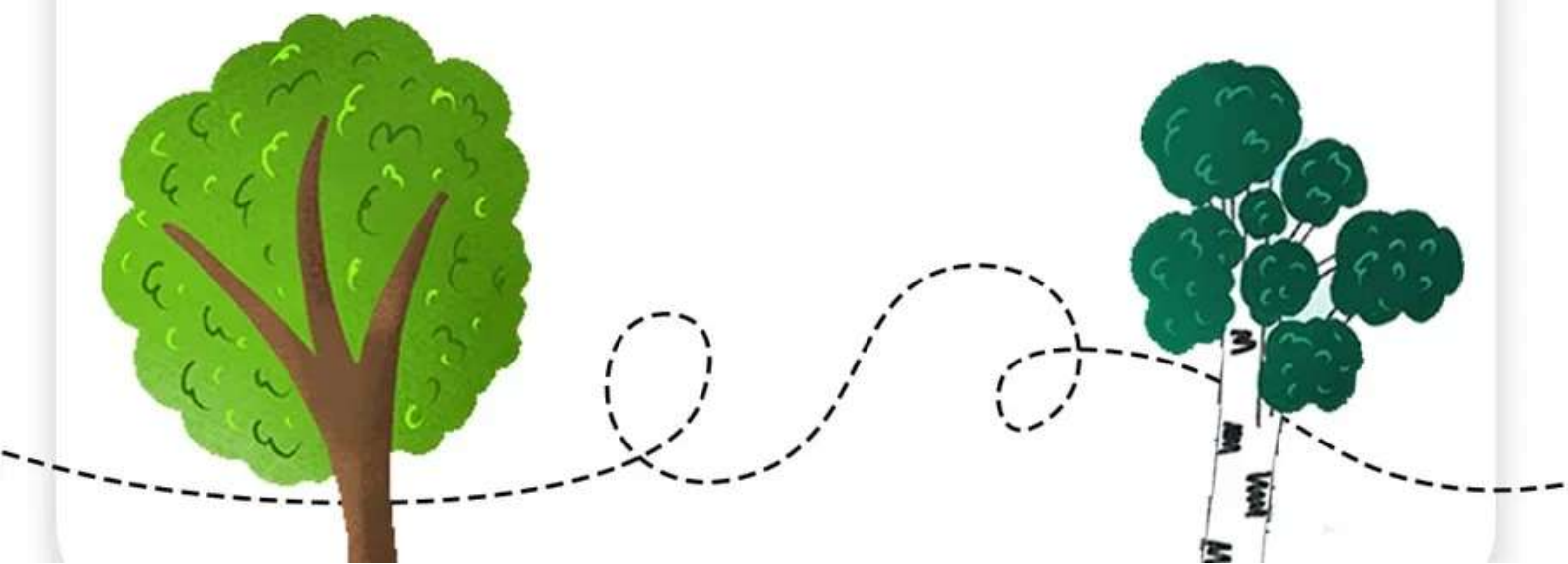


Дорожная ловушка #2

«Ловушка закрытого обзора»

Опасность может возникнуть:

в тот момент, когда необходимо обойти деревья, клумбы, кусты, заборы и разные ограждения, которые **могут закрывать обзор на пути**





Дорожная ловушка #2

«Ловушка закрытого обзора»

Важно обращать внимание:



на **стоящие** автомобили,



из-за которых, другие
водители могут не заметить
пешехода и начать движение!



Дорожная ловушка #3

«Ловушка отвлечения внимания»

Что может отвлекать внимание участника дорожного движения?



Разговоры, переписки по телефону, просмотр соцсетей

Активный диалог с другом во время осуществления движения



Прослушивание музыки в наушниках

Другие участники дорожного движения, животные, красочный баннер или какая-то реклама и многое другое





Дорожная ловушка #4

Ловушка «пустынная дорога»



Опасность может
возникнуть:

на дорогах, которые окружены жилыми домами, кустарниками и деревьями, где редко проезжают транспортные средства.





Дорожная ловушка #4

Ловушка «пустынная дорога»

Чем это опасно?

Эта ловушка создаёт **ложное** представление у пешеходов об отсутствии опасности для них





Дорожная ловушка #4

Ловушка «пустынная дорога»

Как избежать ловушки?

Играть, кататься на коньках, санках и различных средствах индивидуальной мобильности (СИМ) необходимо только в специально отведённых для этого местах, где запрещено движение транспортных средств:



на огороженных площадках в жилых зонах,



в городских парках и скверах.